

De wereld onder de microscoop

- Home
- Histologie
- Materialen
- Preparaten
- Fotogalerei
- Downloads
- Links
- Sitemap
- Contact

Muiskop mid-sagittaal in diverse kleuringen

Download deze pagina als .pdf , klik [hier](#)



Deze preparaten laten drie sagittale coupes van muiskoppen zien met drie verschillende histologische kleuringen. Ze werden gesneden op een A&O 820 rotatiemicrotoom en na kleuring ingebed in Euparal. Een coupe van het gehele beest geeft een duidelijk beeld hoe de verschillende organen ten opzichte van elkaar liggen.

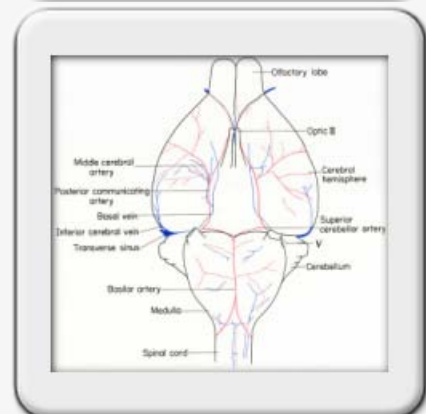
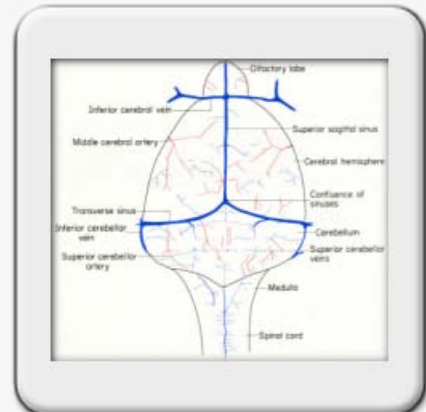
De eerste coupe is gekleurd in de klassieke HE kleuring. Deze kleuring is simpel uit te voeren en geeft histologisch een goed beeld van de weefselstructuur. Het is een algemene kleuring die ook in de pathologie veel toegepast wordt. De tweede en derde kleuring zijn specifieke overzichtskleuringen. Doordat de verschillende weefselcomponenten verschillend aan de kleurstoffen hechten ontstaat een kleurrijke coupe. De kleurprotocollen worden verderop beschreven.



In de afbeelding hiernaast zijn de volgende structuren te zien:

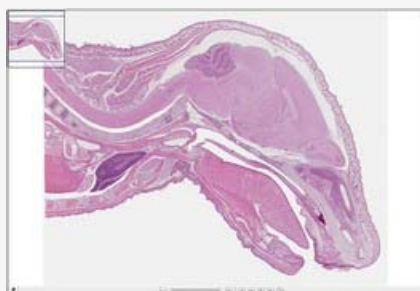
- A = Wervelkolom met rood beenmerg waar de verschillende bloedcellen worden aangemaakt;
- B = Huid, in tegenstelling tot bij de mens komen hier geen zweetklieren voor;
- C = Bruin vetweefsel (genereren van lichaamswarmte);
- D = Ruggenmerg;

- E = Wervels;
- F = Skeletspierweefsel (dwarsgestreept) in lengte- en dwarsdoorsneden;
- G = Kleine hersenen (cerebellum);
- H = Schedel in aanleg;
- I = Sinus transversus (zie tekening van de bloedvatanatomie);
- J = Corpus callosum (hersensubstantie die de twee hersenhelften met elkaar verbindt);
- K = Bulbus olfactorius (reukcentrum);
- L = Neusholte;
- M = Tongspier;
- N = Tand in aanleg;
- O = Schedelbasis;
- P = Verhemelte of palatum is de scheidingswand tussen mond- en neusholte;
- Q = Neusholte;
- R = Hypofyse (kliertje dat veel hormonen afscheidt);
- S = Speekselkliertje in de tong;
- T = Strotteklepje (epiglottis);
- U = Speekselklier;
- V = Kraakbeenringen van de luchtpijp;
- W = Thymus;
- X = Ribben;
- Y = Bloedvat nabij het hart;
- Z = Hart;
- ZZ = Longen.

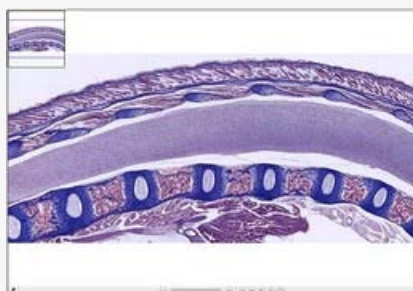


HE kleuring	Kernechtrubin	PTAH
<p>Coupees dehydrateren en in water brengen;</p> <ul style="list-style-type: none"> • Haematoxyline, 5 min; • Spoelen AD; • Blauwen in leidingwater, 15 min; • Spoelen AD; • Eosine 0,1% AD, 8 min; • Spoelen AD; • Kort in ethanol 70%; • Ethanol 95%, 2 min; • 2x Isopropanol 100%, 4 min; • 2x Xylol, 4 min; • Kunsthars. 	<ul style="list-style-type: none"> • Coupees dehydrateren en in water brengen; • Kernechtrubin, 5 min; • Spoelen AD; • Differentiëren in fosforwolframzuur 5%, 10 min; • Spoelen AD; • Anilineblauw-oranje G-ijsazijn, 6 min; • Spoelen AD; • Differentiëren in ethanol 95%; • 2x Isopropanol 100%, 4 min; • 2x Xylol, 4 min; • Kunsthars. 	<ul style="list-style-type: none"> • Coupees dehydrateren en in water brengen; • Eventueel naxiferen in Zenker (3 uur bij 56°C); • Kwikzilver kristallen verwijderen: LUGOL 2 min; • Bleken in natriumthiosulfaat 5%, 2 min; • Oxideren in kaliumpermanganat 0,25%, 10 min; • Onstane mangaandioxide verwijderen met oxaalzuur 5%, 10 min; • Spoelen met water en daarna AD; • Fosforwolframhaematoxyline, 12-24 uur (progressieve kleuring) • Direct in 96% ethanol 2x; • 2x Isopropanol 100%, 4 min; • 2x Xylol, 4 min; • Kunsthars.

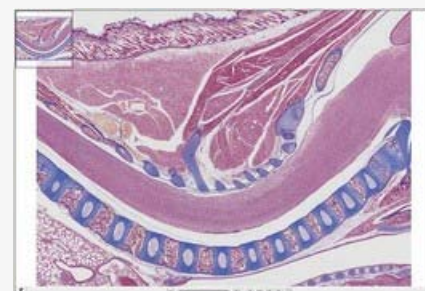
Door op onderstaande afbeeldingen te klikken kan het beeld worden ingezoomd.



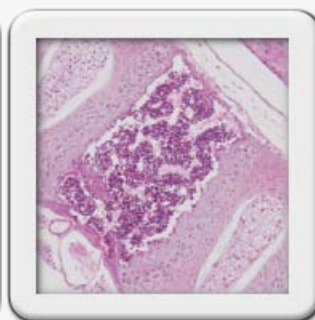
Muiskop, sagittaal, van een 8 dagen oude veul
H&E kleuring, origineel (Etienneman) tekening
Prof.dr. J. van der Meulen, 2004, 30µm



Cooper's blok het ruggebeen van een jonge, 8 dagen oude, veul. Sagittaal gesneden.
H&E kleuring, origineel (Kobak, Kluwer/Fox) tekening
Prof.dr. J. van der Meulen, 2004, 30µm



Mid-sagittale coupe door het borstbeen door van een jonge, 8 dagen oude, veul.
H&E kleuring, origineel (Kobak, Kluwer/Fox) tekening
Prof.dr. J. van der Meulen, 2004, 30µm



[Top](#)